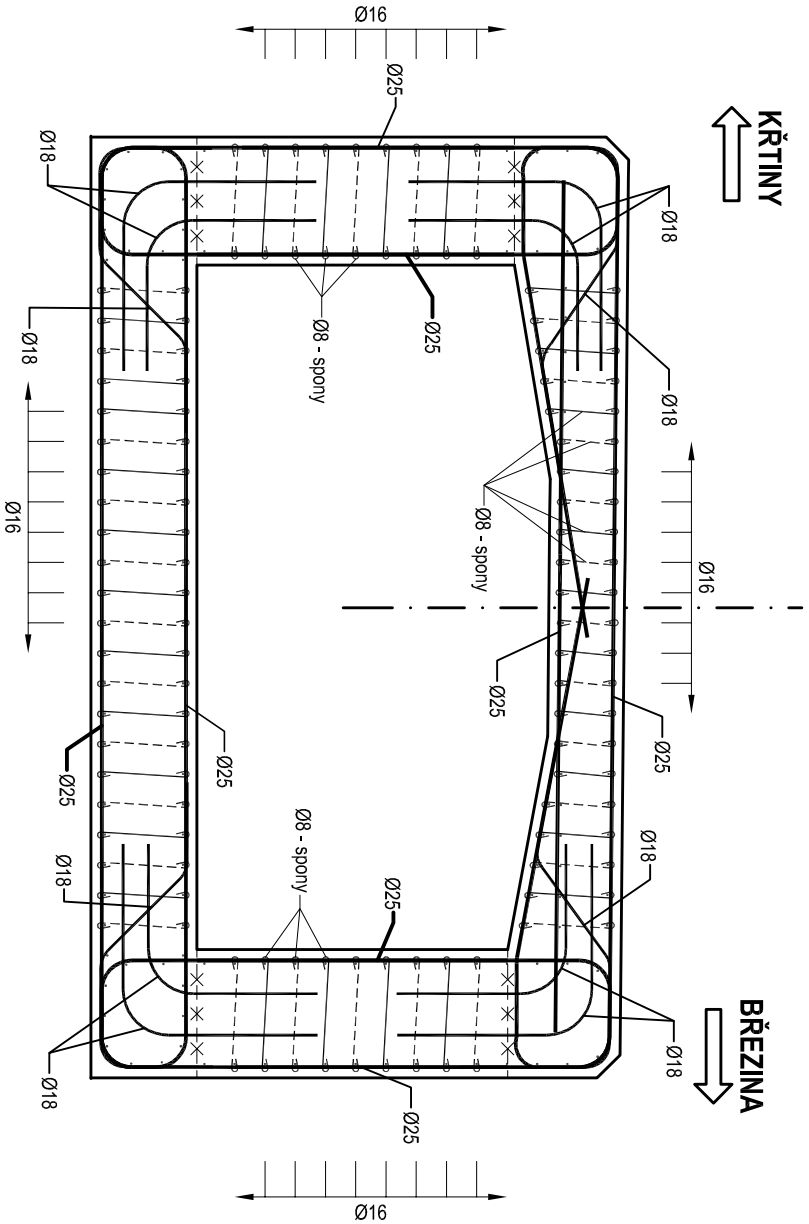


PODÉLNÝ ŘEZ 1:50



BETON ZÁKLADŮ: C 30/37 - XA1
BETON NK: C 30/37 - XF1
BETONÁŘSKÁ VÝZTUŽ: B500b

TLOUŠŤKA BETONU KRYCÍ VRSTVY:
MINIMÁLNÍ KRYTÍ BEZ IZOLACE 45 mm
JMENOVITÉ KRYTÍ BEZ IZOLACE 50 mm

POZNÁMKA:
- JEDEN KONEC SPON SE OHÝBÁ AŽ NA STAVBĚ PŘI VÁZÁNÍ ARMOKOŠE
- VEŠKERÁ VÝZTUŽ JE KÓTOVÁNA NA OSU PROFILU

BETON ZÁKLADŮ: C 30/37 - XA1

5,5*0,7*9,73=37,461 m³
BETON RÁMOVÝCH STOJEK: C 30/37 - XF2+XD1

0,75*2,1*9,73=15,325 m³
0,75*2,055*9,73=14,996 m³
Celkem: 15,325+14,996 = 30,321 m³

BETON RÁMOVÉ PŘÍČLE: C 30/37 - XF2+XD1
3,623*9,73=35,252 m³

BETONÁŘSKÁ VÝZTUŽ: B500b
37,461*0,195=7,305 T
30,321*0,175=5,306 T
32,252*0,195=6,289 T
CELKEM: 7,305+5,306+6,289=18,9 T

BETON ZÁKLADŮ: C 30/37 - XA1
BETON NK: C 30/37 - XF1
BETONÁŘSKÁ VÝZTUŽ: B500b

TLOUŠŤKA BETONU KRYCÍ VRSTVY:
MINIMÁLNÍ KRYTÍ BEZ IZOLACE 45 mm
JMENOVITÉ KRYTÍ BEZ IZOLACE 50 mm

POZNÁMKA:
- JEDEN KONEC SPON SE OHÝBÁ AŽ NA STAVBĚ PŘI VÁZÁNÍ ARMOKOŠE
- VEŠKERÁ VÝZTUŽ JE KÓTOVÁNA NA OSU PROFILU

OBJEDNATEL:



Správa a údržba silnic Jihomoravského kraje,
příspěvková organizace kraje, Žerotínovo nám.3/5, 60182 Brno



Linio Plan, s.r.o.
Sochorova 23, 616 00 Brno

HIP	Ing. František Kokorský	
Zodp. projektant	Ing. Martin Vacek	<i>M. Vacek</i>
Vypracoval	Ing. Martin Vacek	<i>M. Vacek</i>
Kontroloval	Ing. Michal Hlavatý	<i>M. Hlavatý</i>

Název stavby : III/37365, 37367 KŘTINY - BŘEZINA

Stavební objekt	MOST PŘES KŘTINSKÝ POTOK	
Název dokumentu	Schéma výztuže	
Formát	2A4	
Datum	5/2014	
Číslo střediska	AT, S2	
Měřítko	1:50	

Č. zakázky :	Č. objektu :	Stupeň:	Členění :	Č. výkresu :	Č. paré :
L-13-068-000	SO 201	DSP/PDPS	C	09	

